



SCiESMEX

Servicio de Clima Espacial – México

<http://www.sciesmex.unam.mx>



Síguenos en

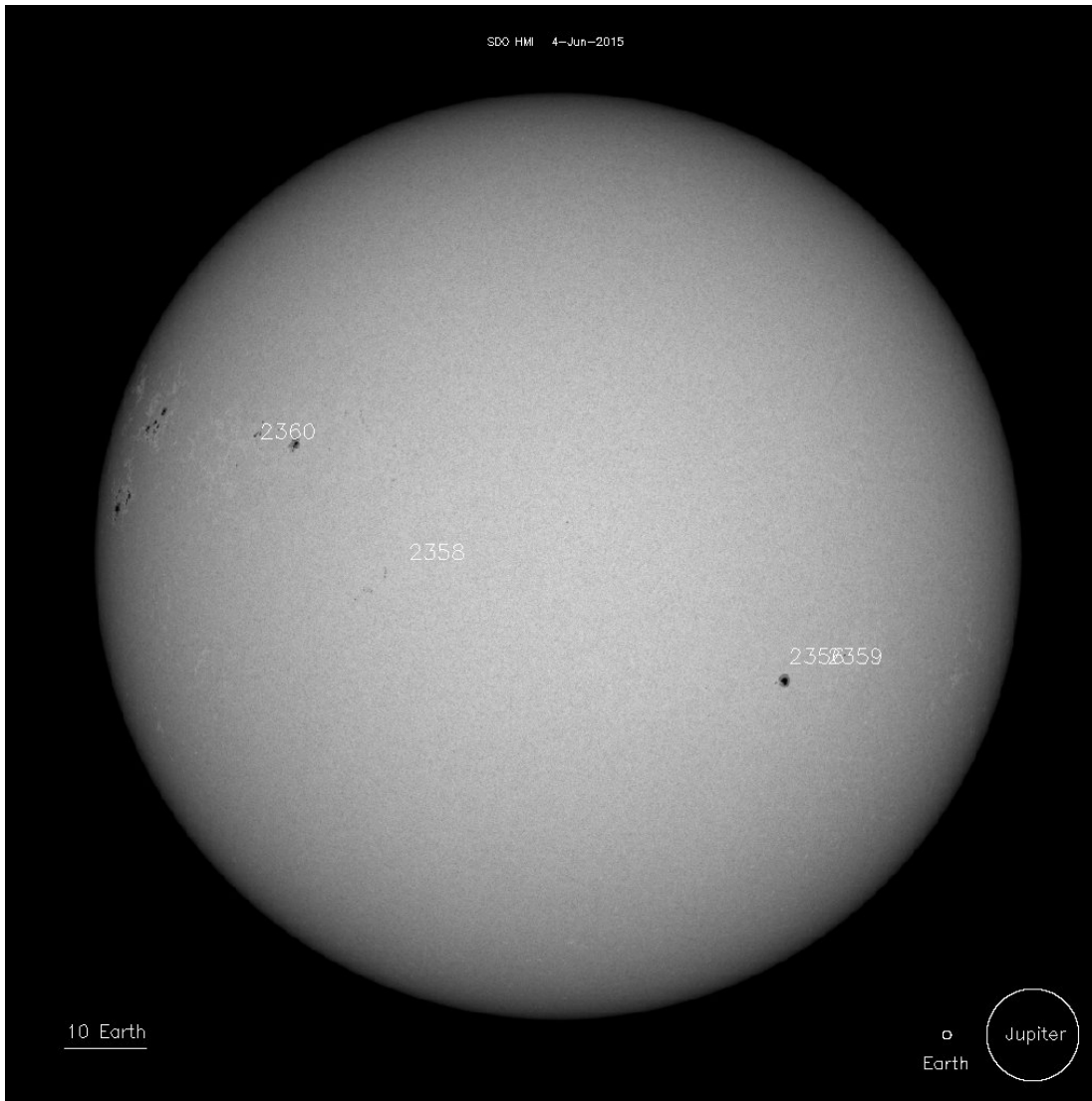


/sciesmex



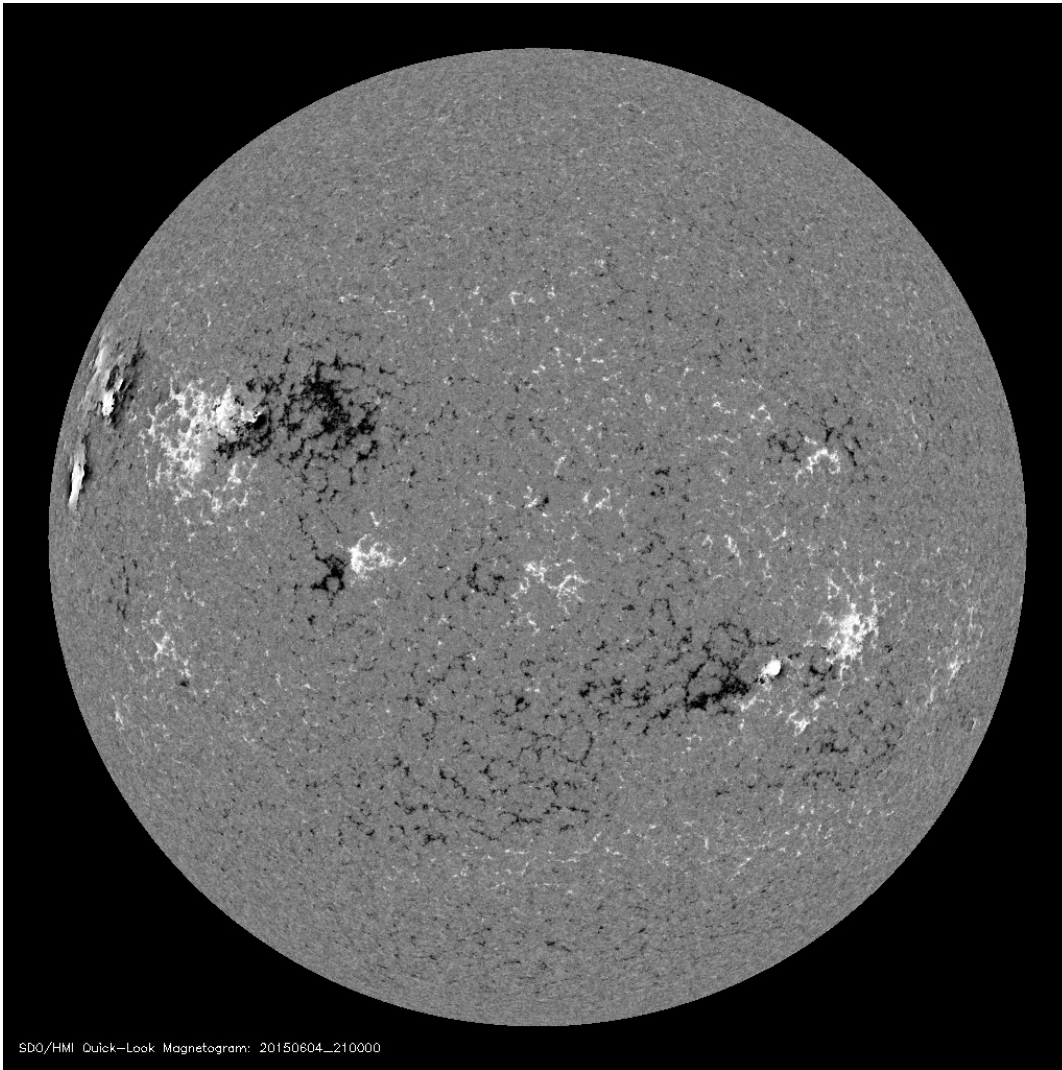
@sciesmex

Reporte semanal [vdelaluz]: 29 de mayo al 5 de junio de 2015



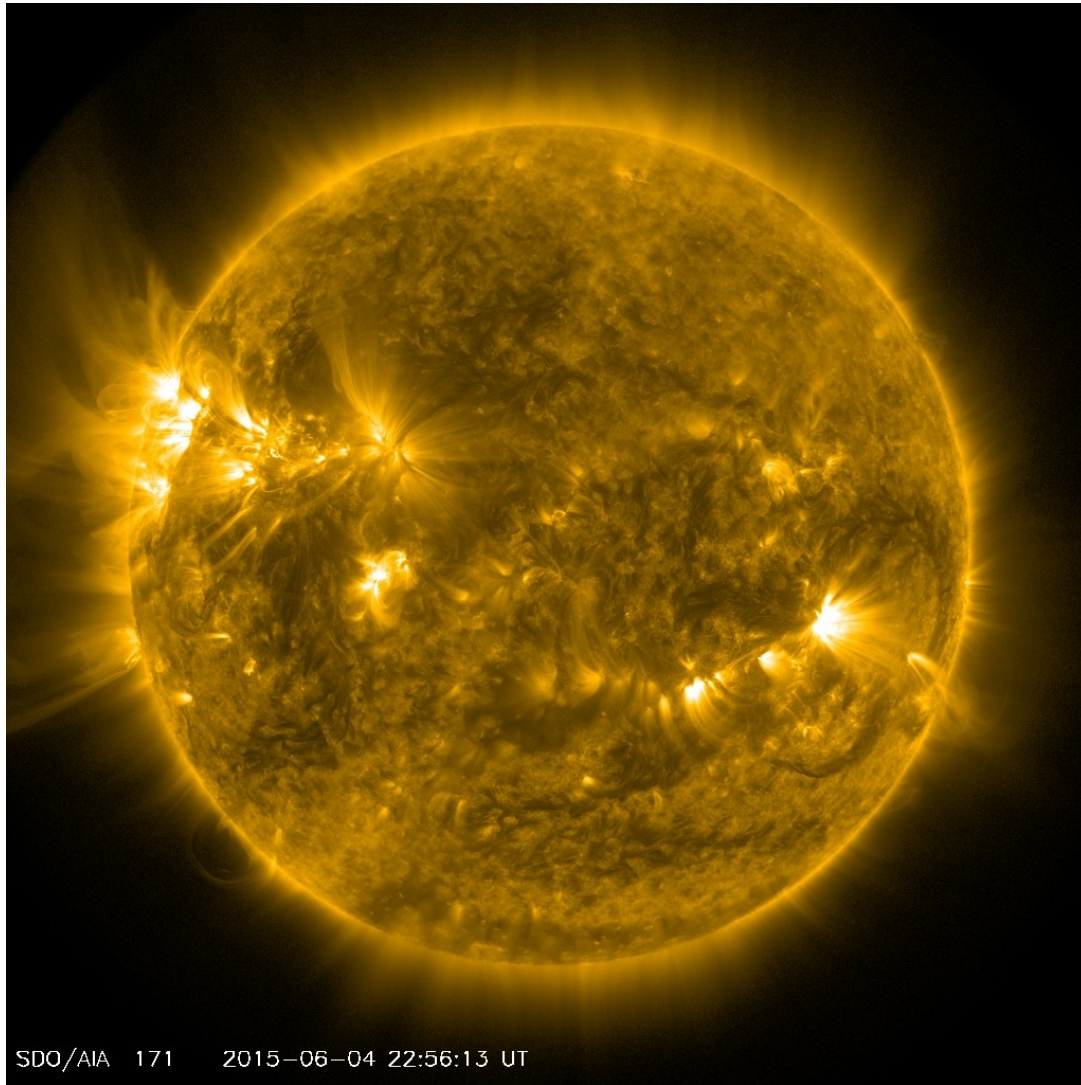
Referencia:
http://sohowww.nascom.nasa.gov/data/synoptic/sunspots_earth/mdi_sunspots_1024.jpg

Reporte semanal [vdelaluz]: 29 de mayo al 5 de junio de 2015



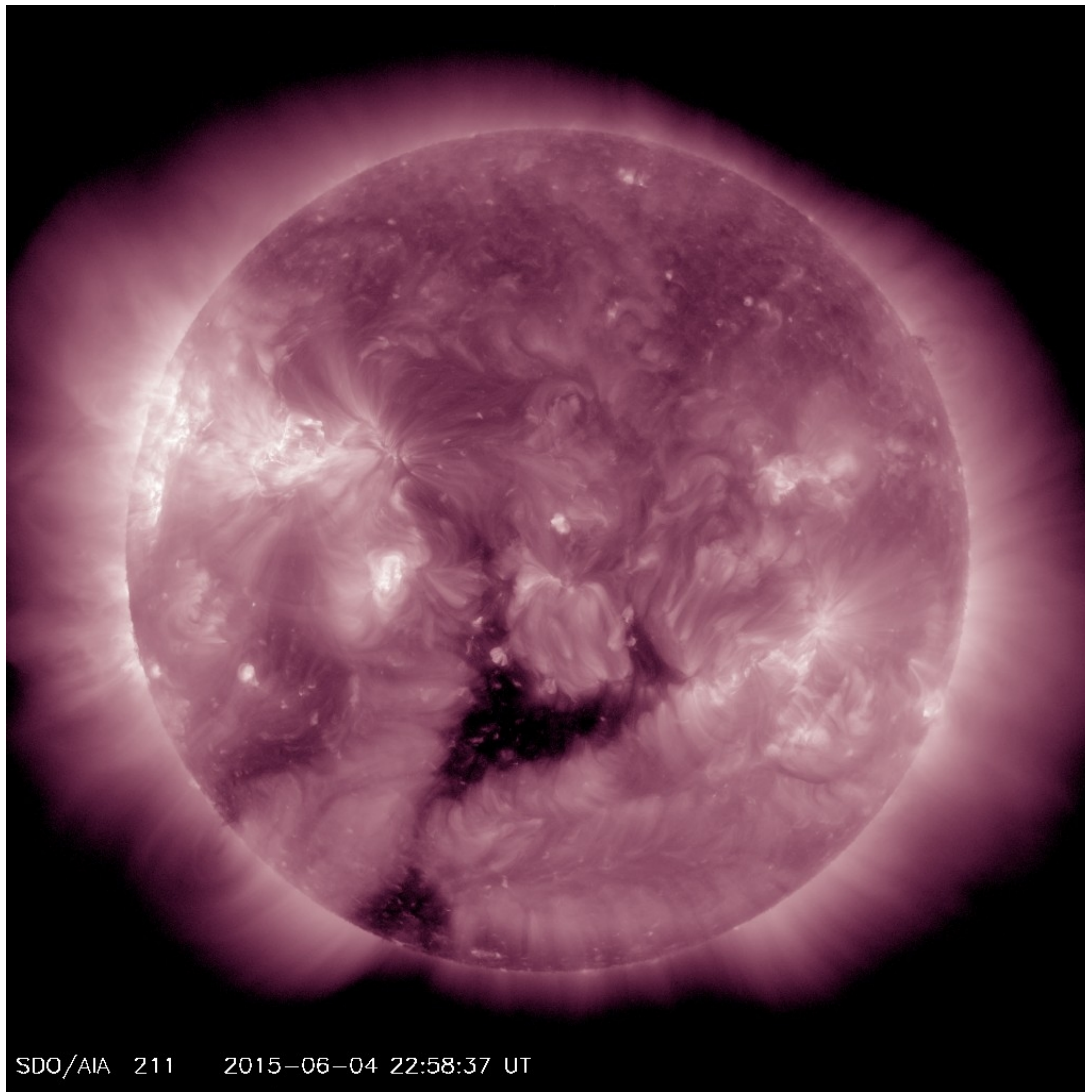
Referencia:
http://sohowww.nascom.nasa.gov/data/realtime/hmi_mag/1024/latest.jpg

Reporte semanal [vdelaluz]: 29 de mayo al 5 de junio de 2015



Referencia:
http://sdo.gsfc.nasa.gov/assets/img/latest/latest_1024_0171.jpg

Reporte semanal [vdelaluz]: 29 de mayo al 5 de junio de 2015



Referencia:
http://sdo.gsfc.nasa.gov/assets/img/latest/latest_1024_0211.jpg

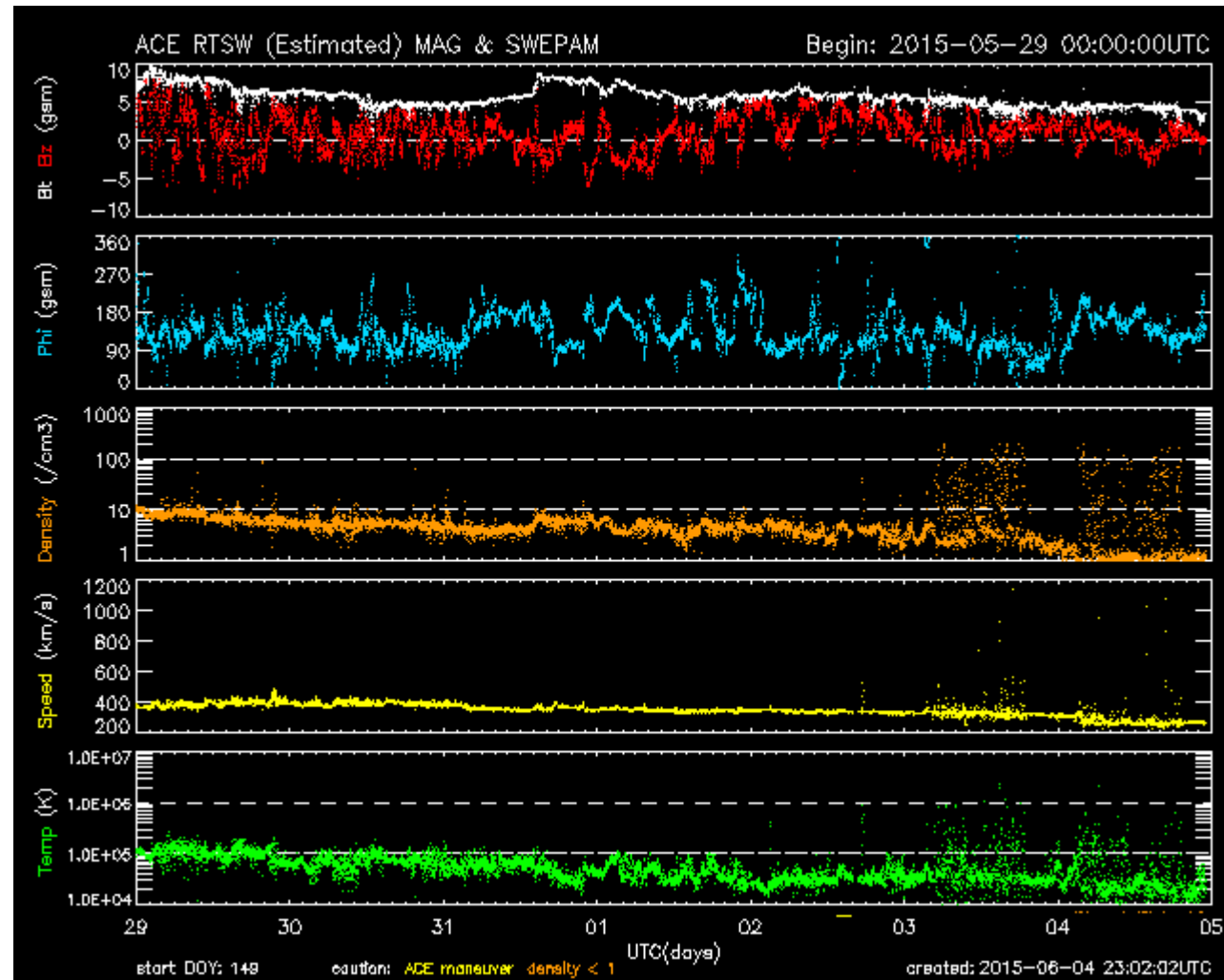
SDO/AIA 211 2015-06-04 22:58:37 UT

Reporte semanal [vdelaluz]: 29 de mayo al 5 de junio de 2015



Condiciones del
viento solar
registradas por el
satélite ACE

Referencia:
<http://services.swpc.noaa.gov/images/ace-mag-swepam-7-day.gif>

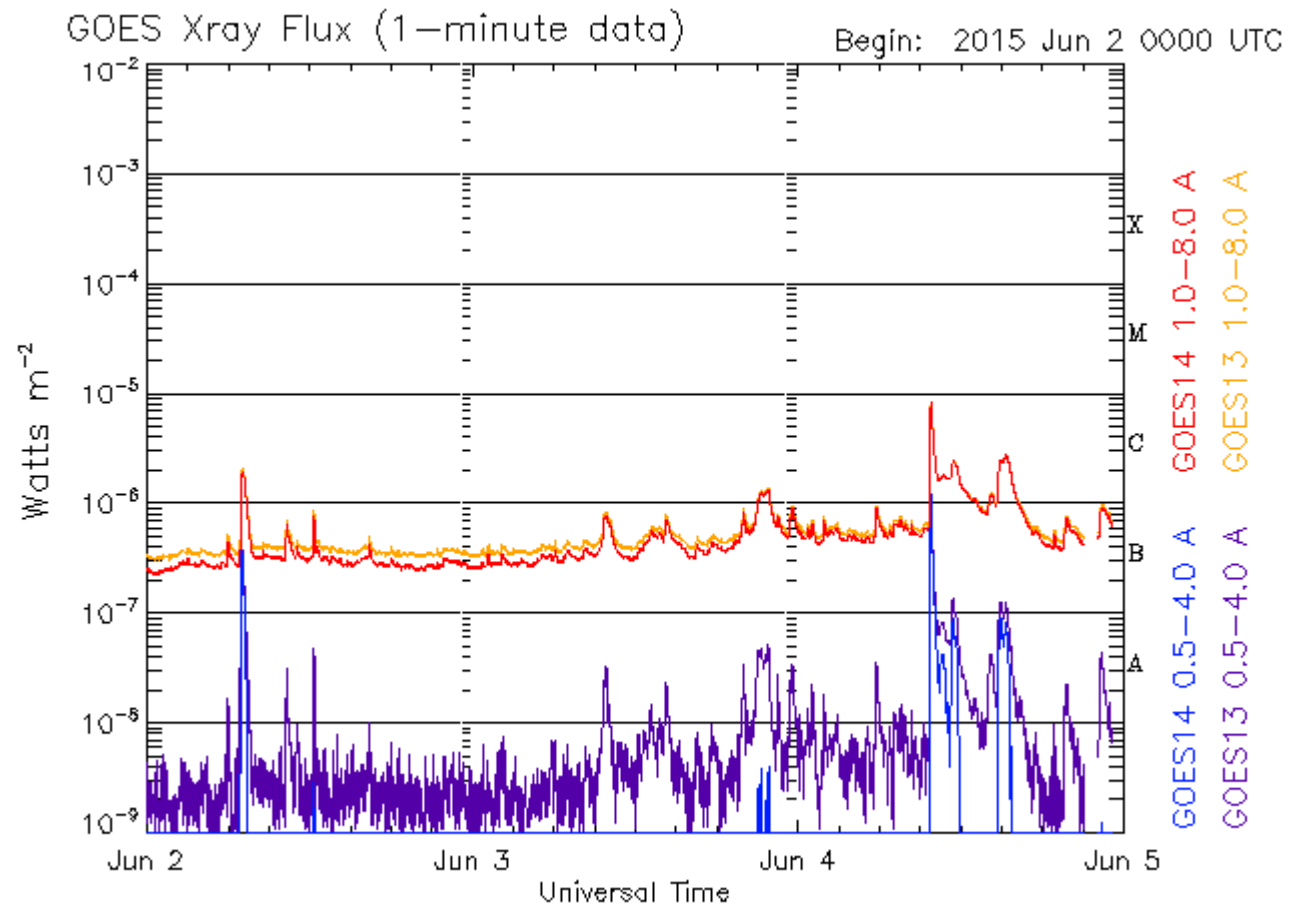


Reporte semanal [vdelaluz]: 29 de mayo al 5 de junio de 2015



Flujo de rayos X
detectado por los
satélites GOES

Referencia:
<http://services.swpc.noaa.gov/images/goes-xray-flux.gif>



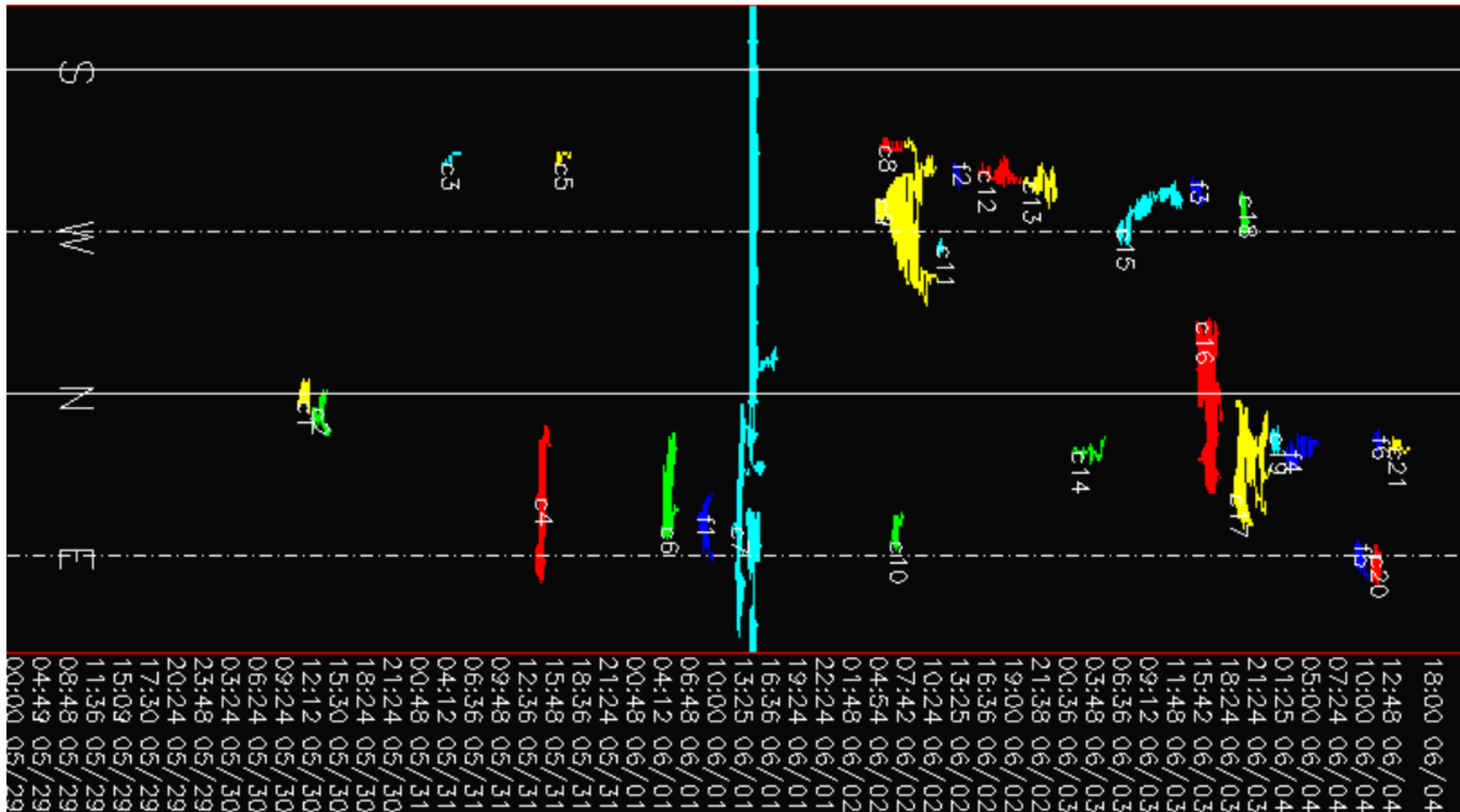
Updated 2015 Jun 4 23:12:12 UTC

NOAA/SWPC Boulder, CO USA

Reporte semanal [vdelaluz]: 29 de mayo al 5 de junio de 2015



Detección de EMCs por CACTUS: <http://www.sidc.oma.be/cactus/out/detectionmap.png>

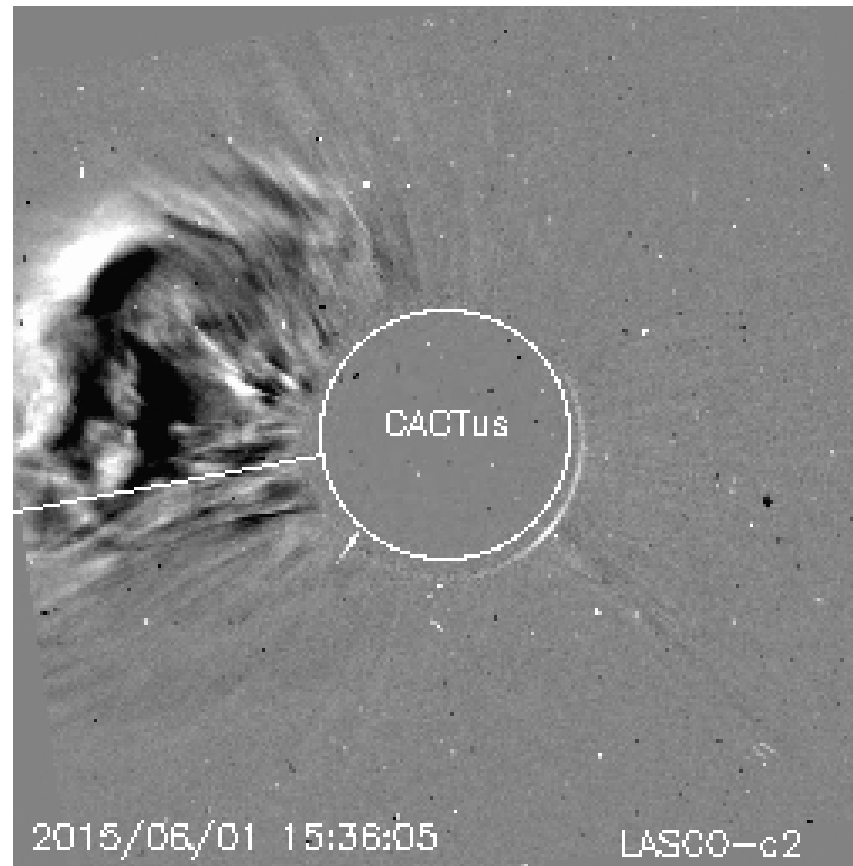


Reporte semanal [vdelaluz]: 29 de mayo al 5 de junio de 2015



Detección de EMCs Halo IVpor CACTUS

# CME	t0	dt0	pa	da	v	dv	minv	maxv	halo?
0007	2015/06/01 14:00	05	280	360	1562	0593	0207	1953	IV

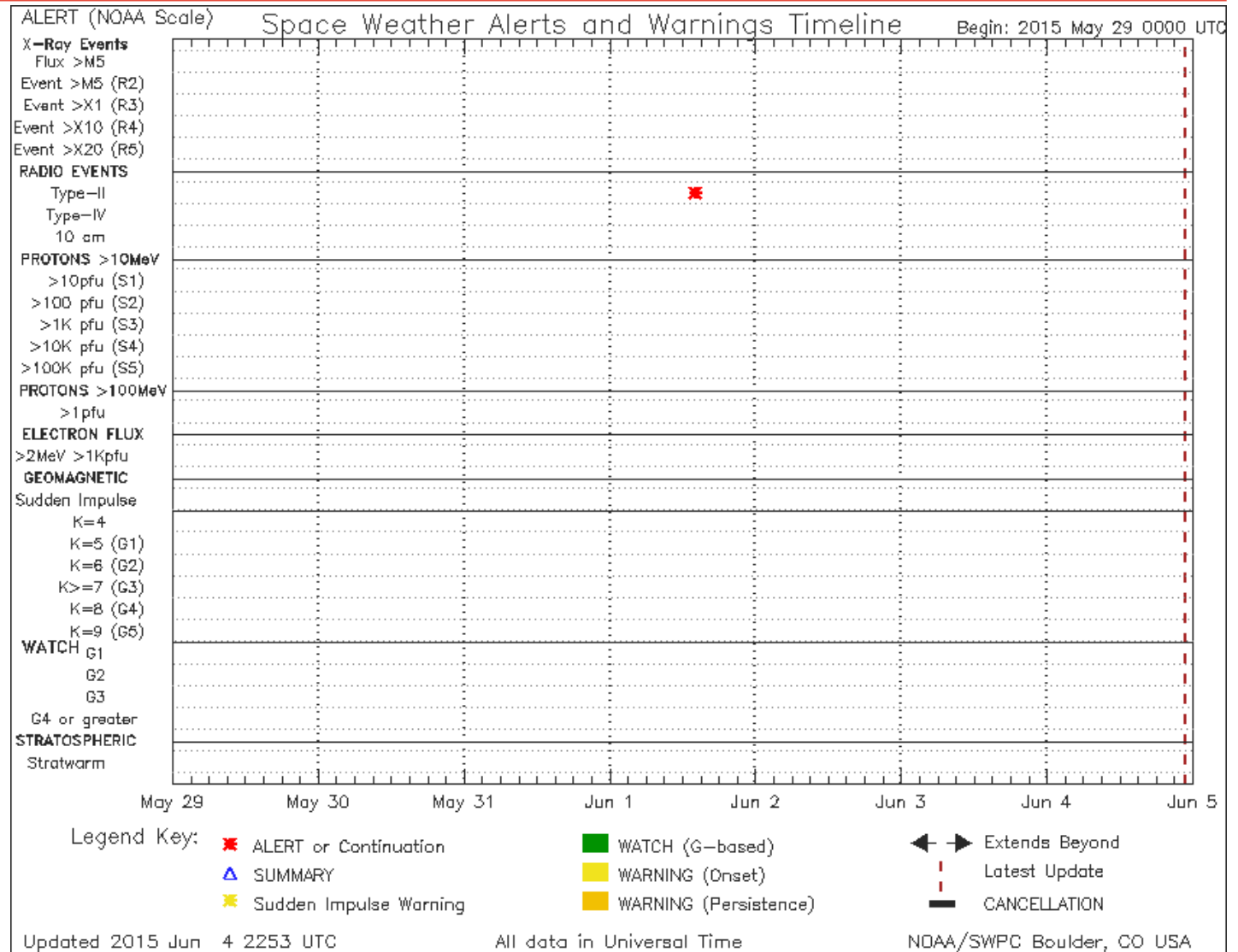


Reporte semanal [vdelaluz]: 29 de mayo al 5 de junio de 2015



Reporte semanal de la NOAA acerca de perturbaciones del clima espacial

Referencia:
<http://services.swpc.noaa.gov/images/notifications-timeline.png>

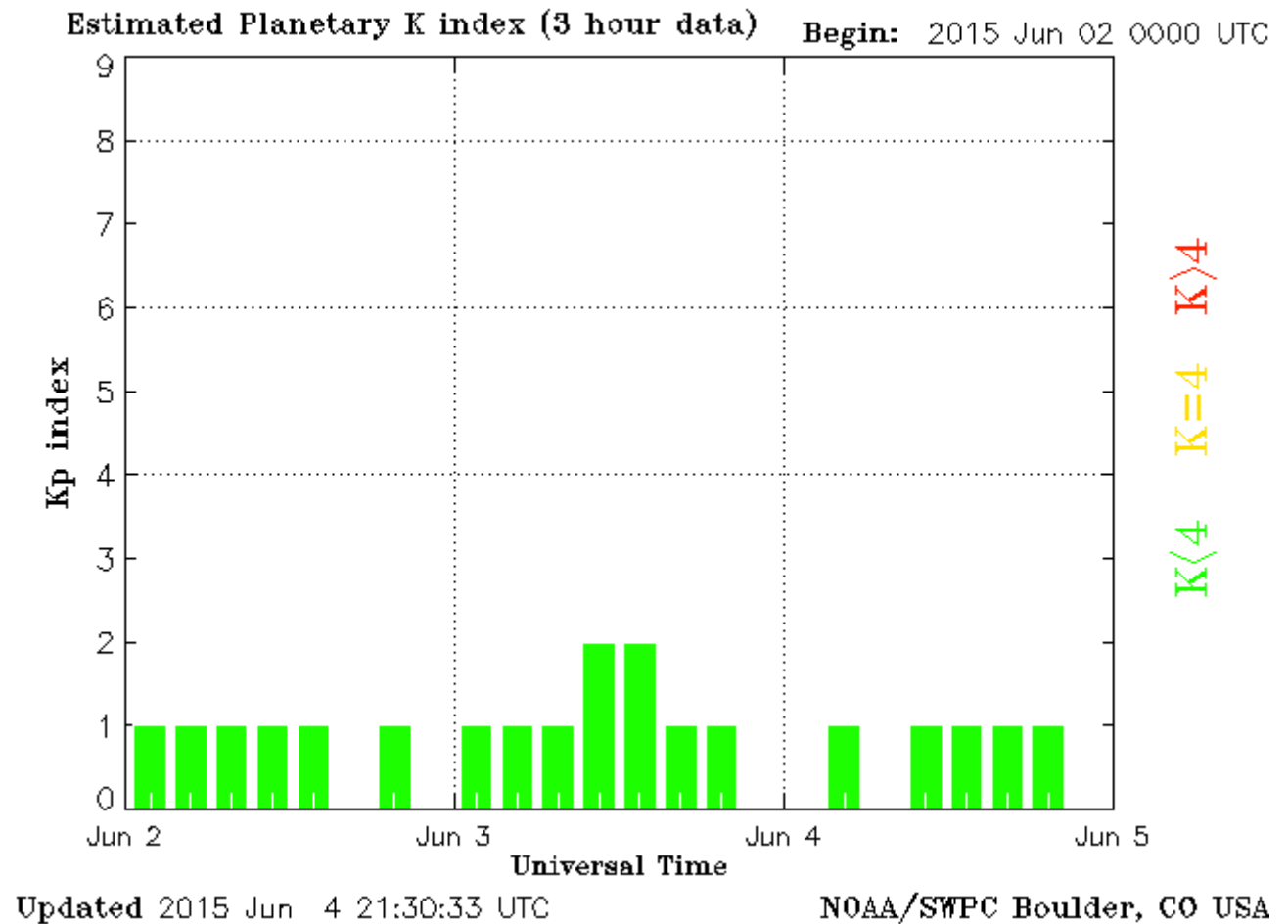


Reporte semanal [vdelaluz]: 29 de mayo al 5 de junio de 2015



Indice Kp

Referencia:
<http://services.swpc.noaa.gov/images/planetary-k-index.gif>

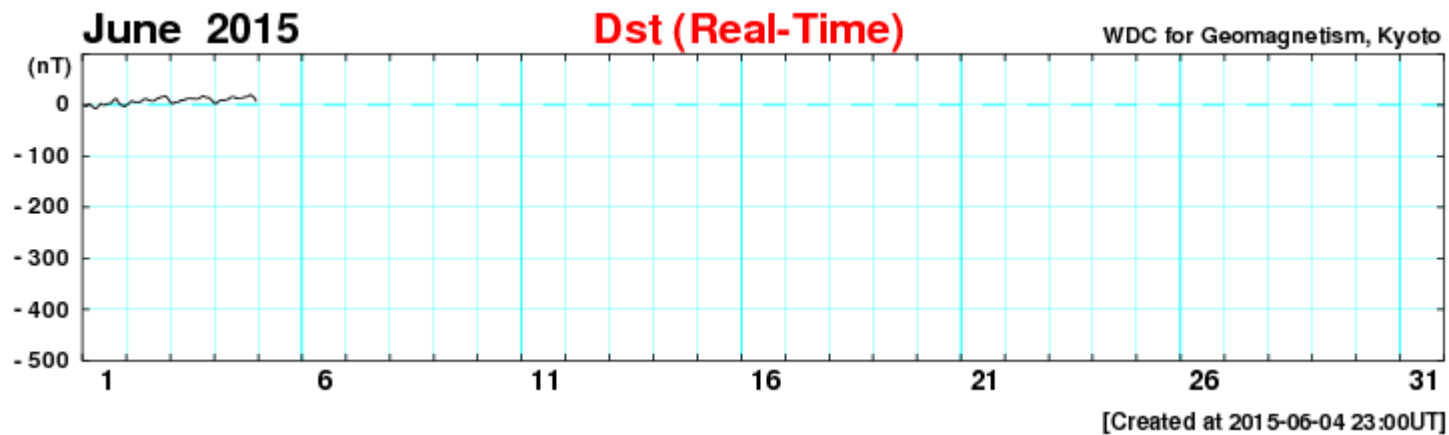


Reporte semanal [vdelaluz]: 29 de mayo al 5 de junio de 2015



Indice Dst

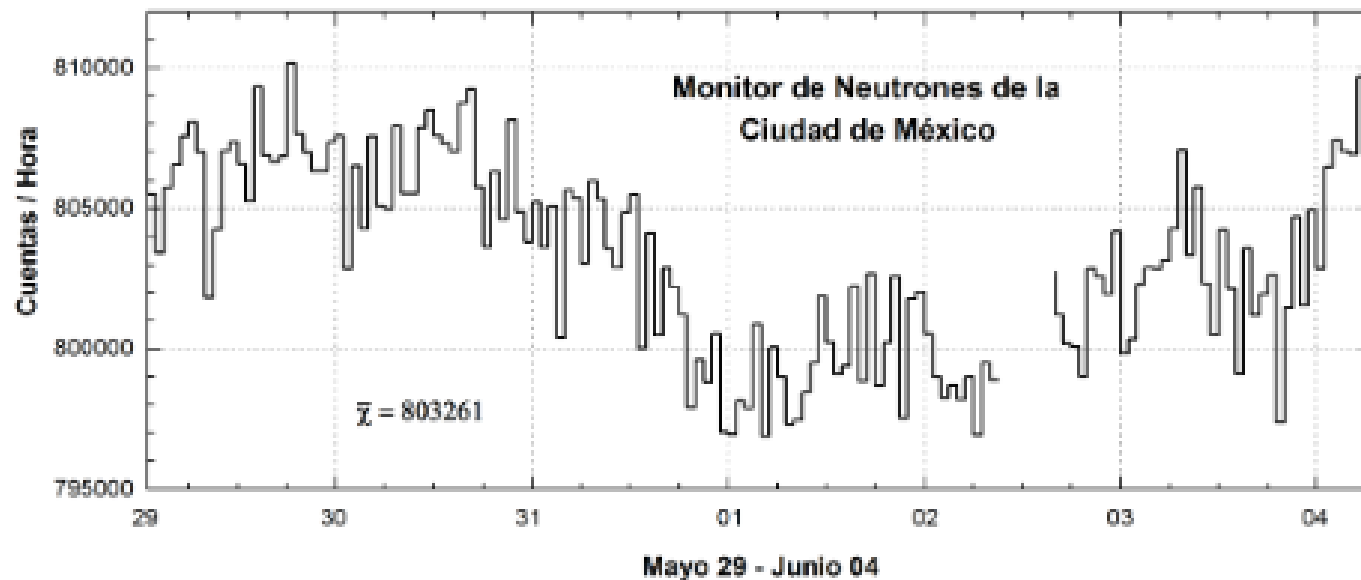
Referencia: http://wdc.kugi.kyoto-u.ac.jp/dst_realtime/presentmonth/dst1506.png



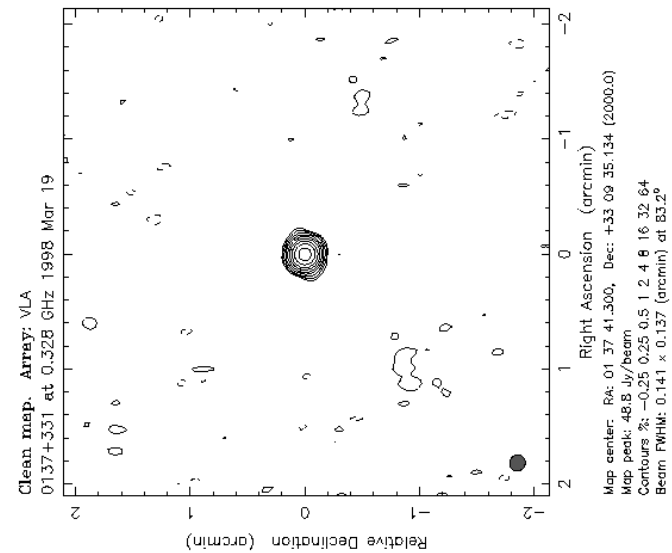
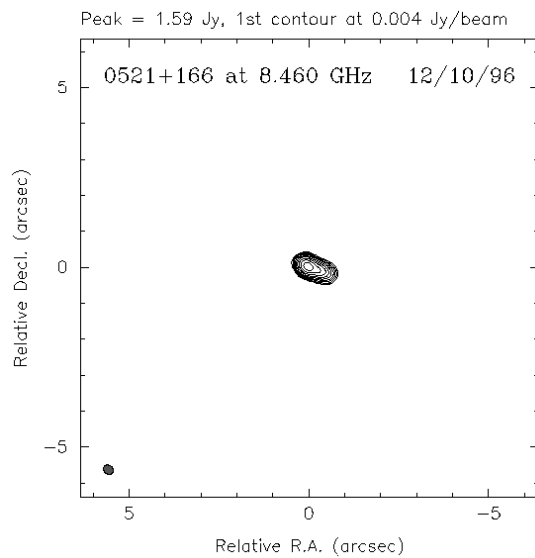
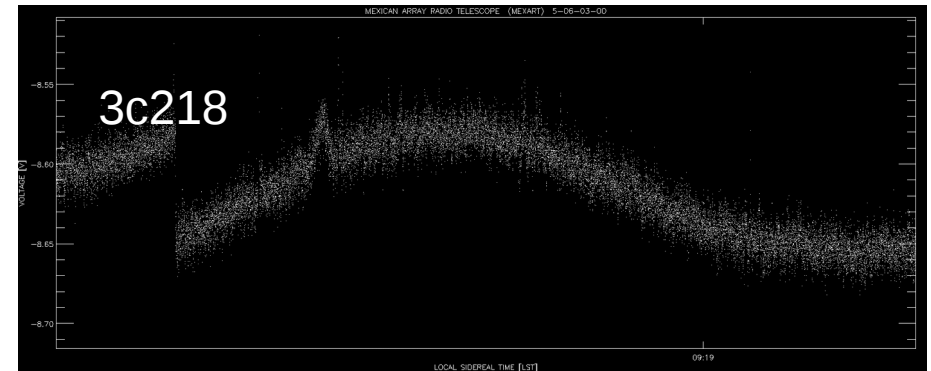
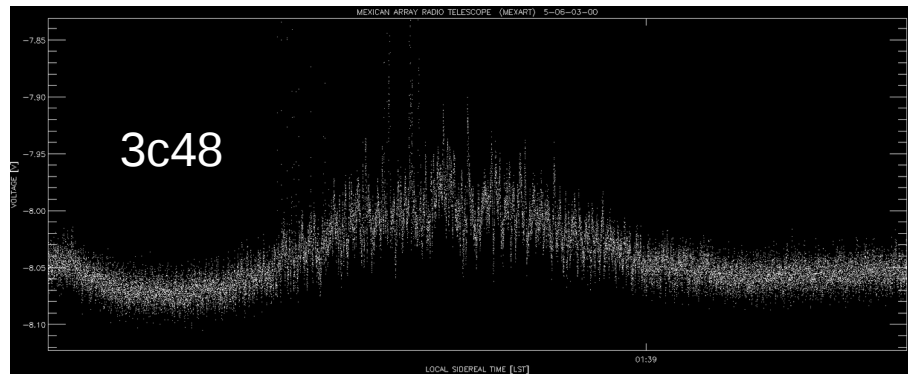
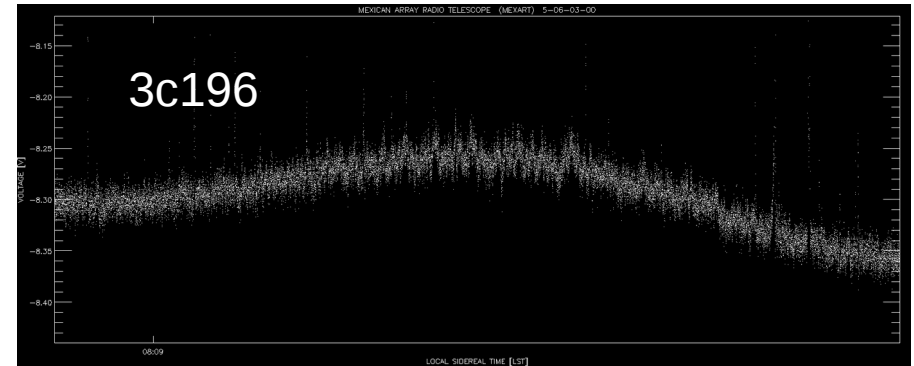
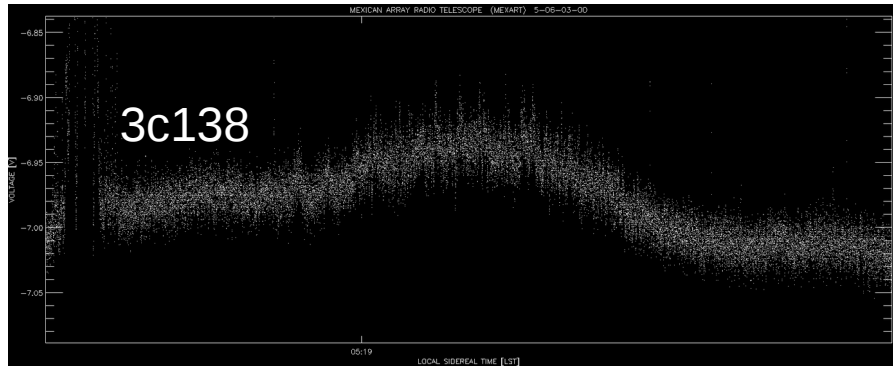
Reporte semanal [vdelaluz]: 29 de mayo al 5 de junio de 2015

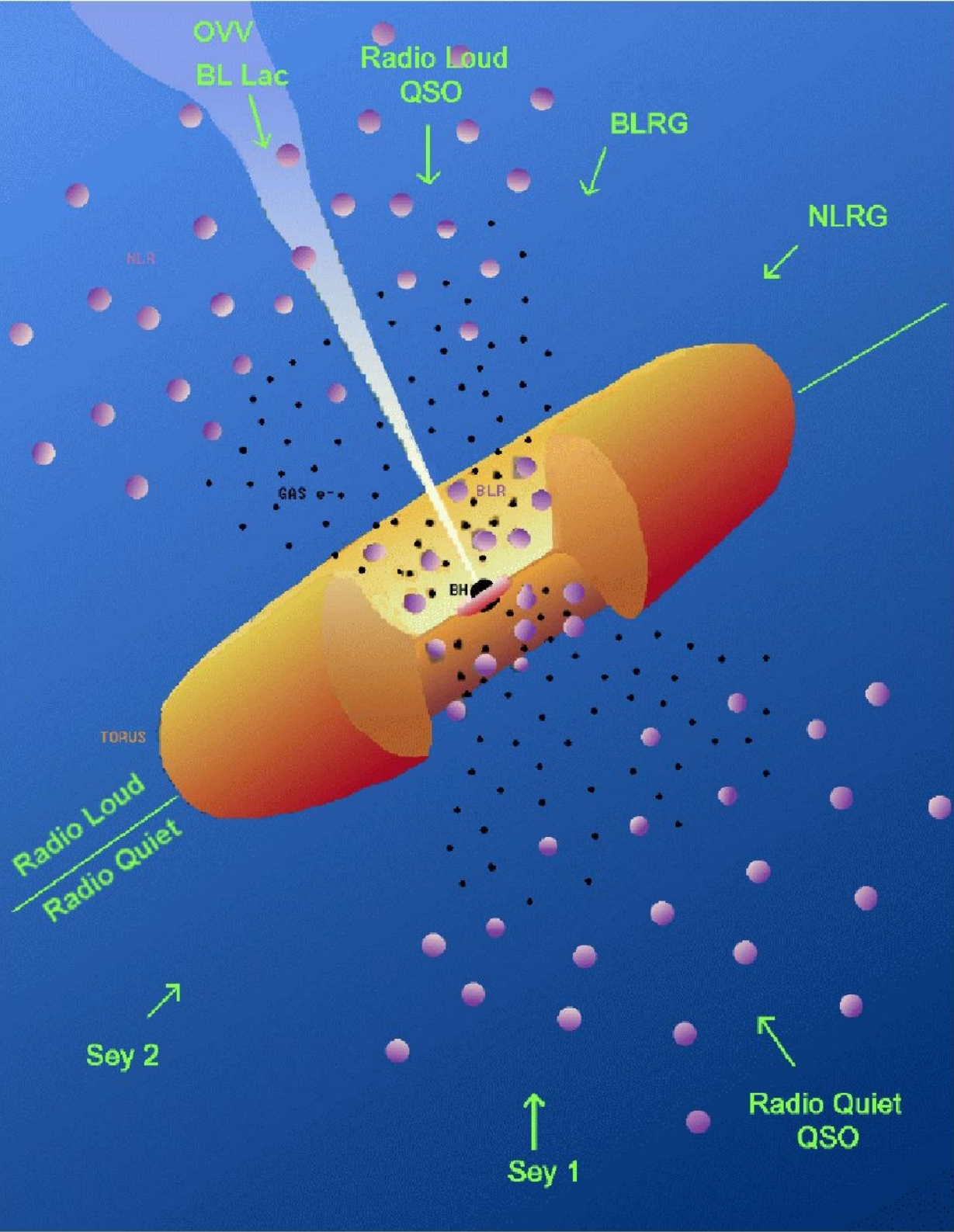


Monitor de Neutrones Ciudad de México:

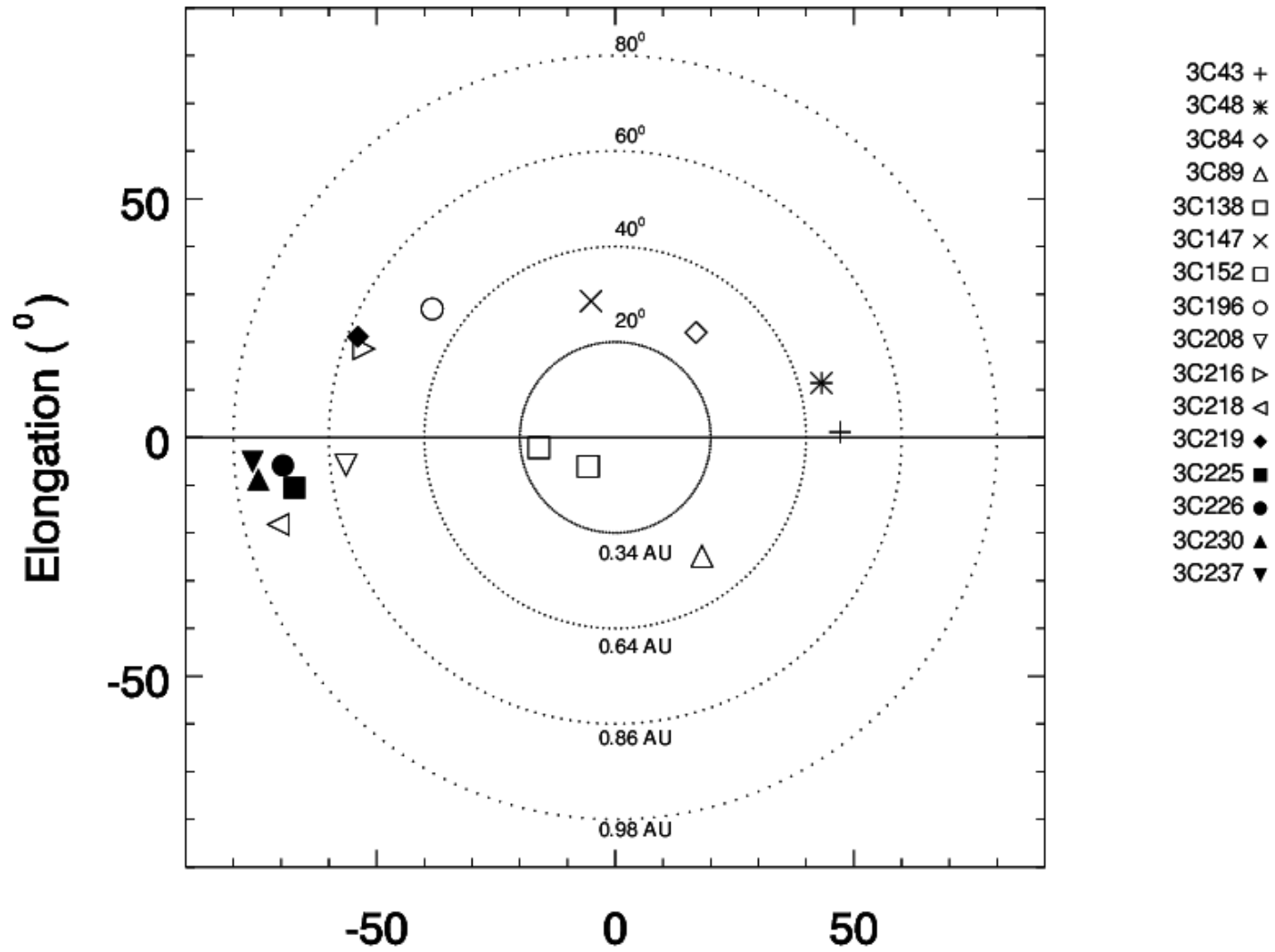


MEXART (reporte fuentes con CIP)





IPS radiosources position

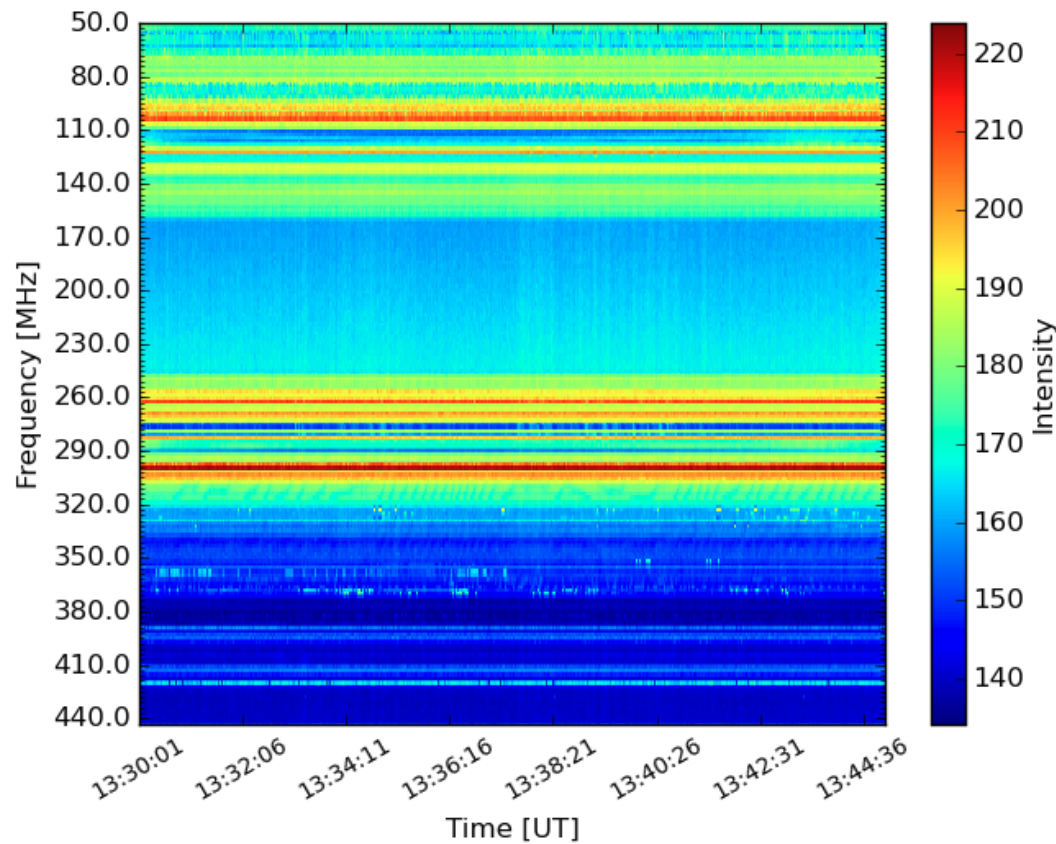


Reporte semanal [vdelaluz]: 29 de mayo al 5 de junio de 2015



CALLISTO (MEXART):

01 Jun 2015 Radio flux density (MEXART)



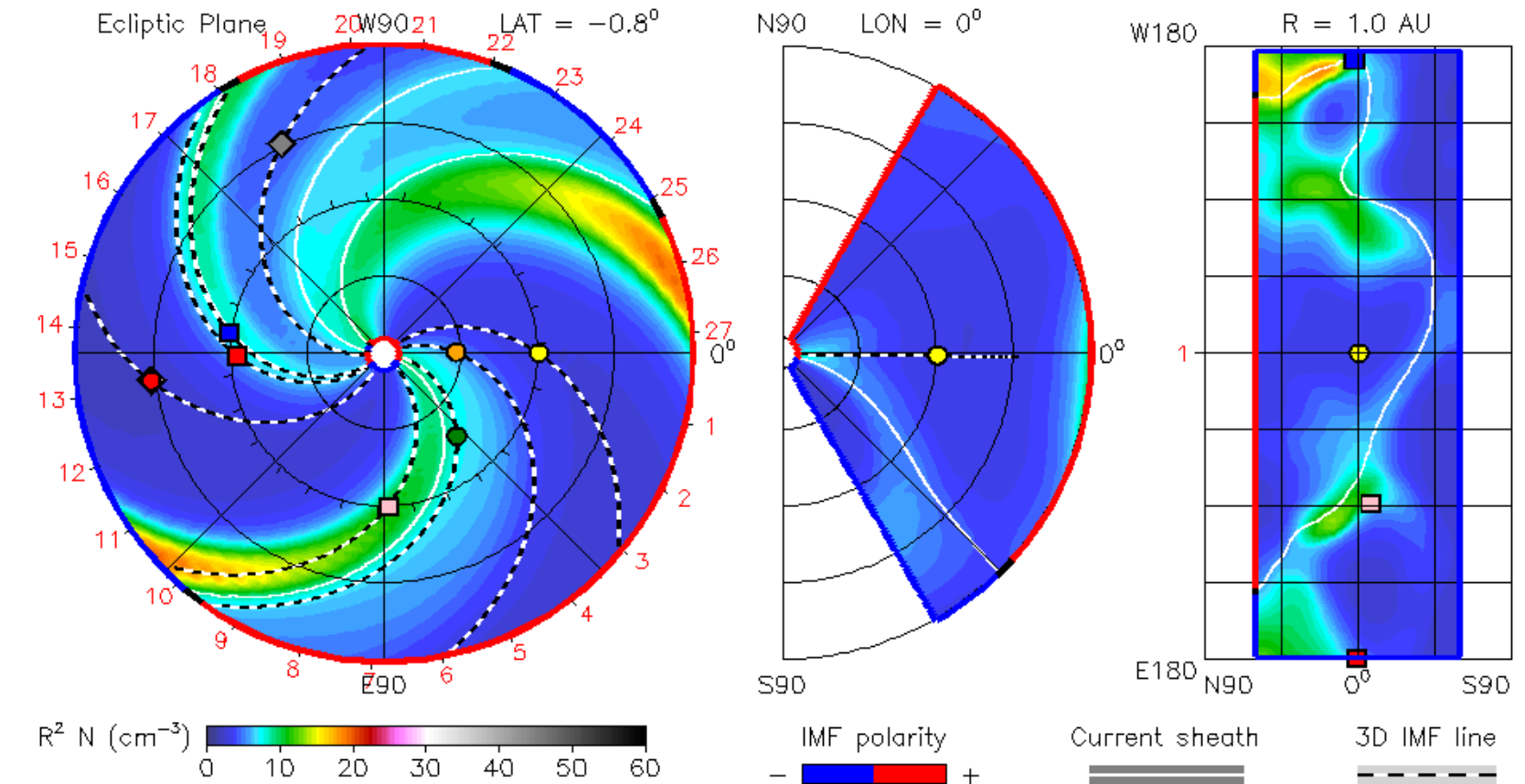
Reporte semanal [vdelaluz]: 29 de mayo al 5 de junio de 2015



2015-05-31T00:00

2015-05-31T00 +0.00 day

● Earth ● Mars ● Mercury ● Venus ◆ Maven ◆ Rosetta Spitzer ■ Stereo_A
■ Stereo_B



ENUL-2.7 lowres-2164-a4b1 WSA_V2.2 GONG-2164 UNQUE0801001055/256x30x90x1.2164-a4b1.32-mcp1umn1ed-1q53q5d2.gong-2015-05-31T00 2015-06-01

Referencia: http://swc.gsfc.nasa.gov/main/vs_lateststorm